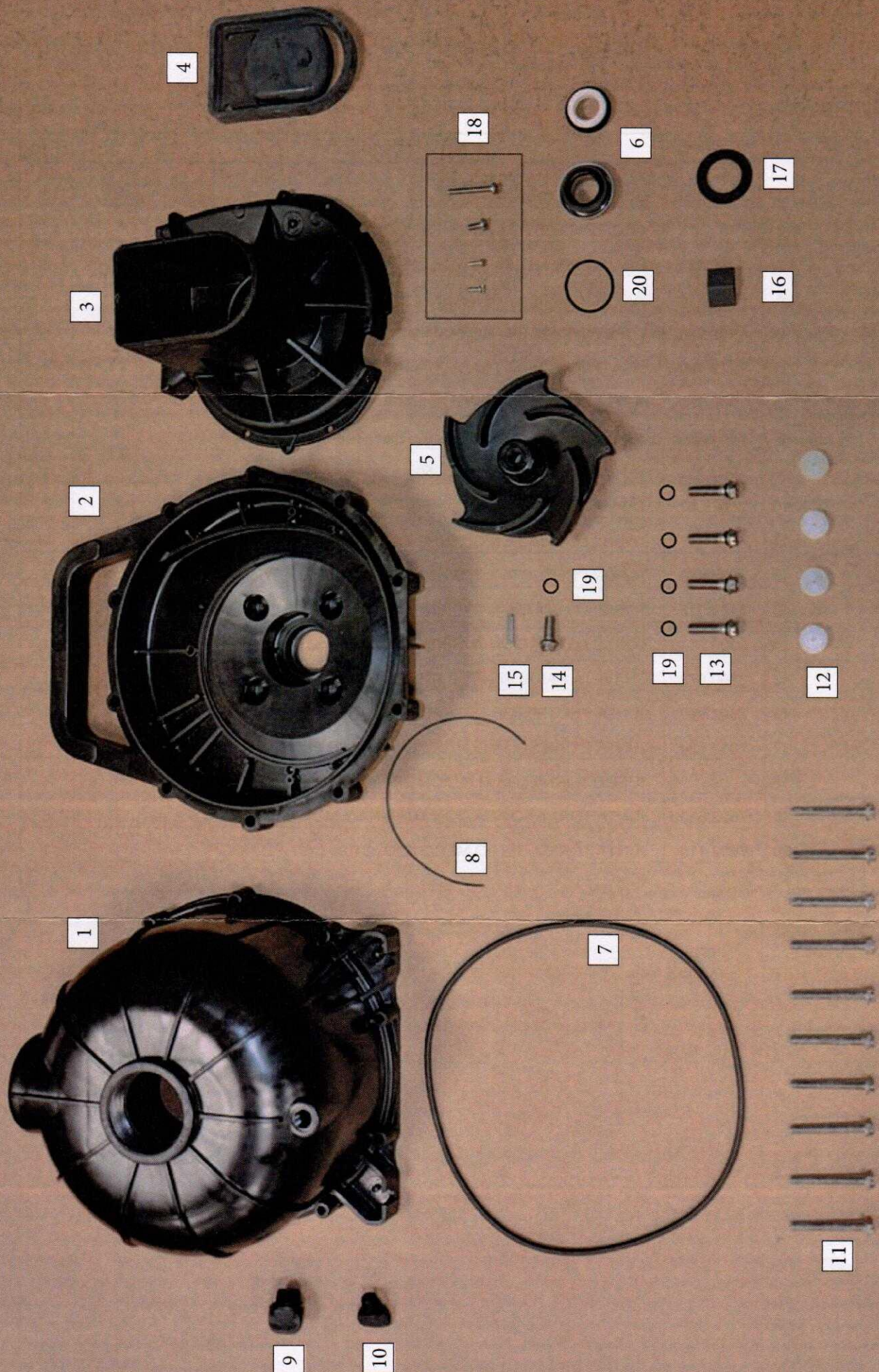


Modelo bomba: PLASTIK - 50 para Ø19,05

Código: 2300.703



Despiece: Plastik - 50 para Ø19,05

Código: 2300.703

	Código	Descripción	Ctd
1	7201.020	CUERPO BOMBA PLASTIK - 50	1
2	7101.310	ACOPLAMIENTO PLASTIK - 50 (POLYESTER)	1
3	7300.820	DIFUSOR PLASTIK - 50 (POLYESTER)	1
4	7603.310	JUNTA VÁLVULA ASPIRACIÓN PLASTIK - 50 (EPDM)	1
5	7902.220	TURBINA PLASTIK - 50 Ø19,05 (POLYESTER)	1
6	7008.430	SELLO MECÁNICO PLASTIK (STANDARD)	1
7	7600.550	JUNTA TÓRICA CUERPO PLASTIK - 50 Ø245 x 5	1
8	7601.250	JUNTA DIFUSOR PLASTIK - 50 HILO TORICO Ø1,5 x 280	1
9	7007.130	TAPÓN CEBADO PLASTIK - 50	1
10	7007.550	TAPÓN VACIADO PLASTIK - 50	1
11	-	TORNILLO FIJACIÓN CUERPO INOX 1/4 x 55	10
12	7007.410	TAPÓN PROTECTOR TORNILLO PLASTIK - 50 (NYLON)	4
13	3100.015	TORNILLO BOMBA-MOTOR INOX 5/16 SAE x 30	4
14	3100.014	TORNILLO FIJACIÓN TURBINA INOX 5/16 SAE x 25	1
15	3100.872	CHAVETA PARALELA TURBINA INOX 4,75 x 4,75 x 25	1
16	7601.930	JUNTA PROTECTOR RETRÁCTIL EJE PLASTIK-50	1
17	7061.550	JUNTA EXPULSORA GOTAS SEPARADOR PLASTIK	1
18	-	JUEGO TORNILLOS FIJACIÓN DIFUSOR (VARIAS MEDIDAS)	4
19	7602.830	JUNTA TORNILLO FIJACIÓN TURBINA Y MOTOR Ø8 x 2	5
20	7602.110	JUNTA TÓRICA SELLO MECÁNICO Ø40 x 1,5	1